

地域スポーツクラブの “質的充実”を考える ～2021年からの在り方とは～

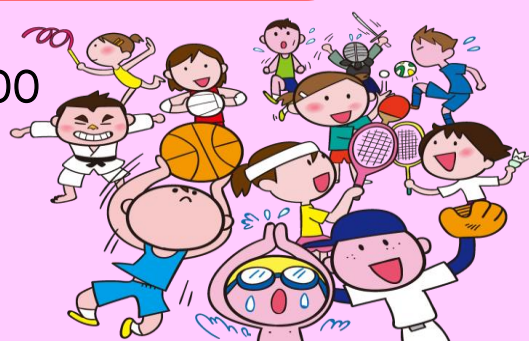
つながることで変わる地域スポーツクラブ
各事例を踏まえて、何が大切なポイントか
今とこれからの“カタチ”を考えましょう

平成30年6月17日(日) 13:30～17:00

東京体育館 第一会議室

JR中央・総武線 千駄ヶ谷駅 徒歩1分

都営地下鉄大江戸線 国立競技場 A4出口 徒歩1分



講師
山口 泰雄 氏

神戸大学 大学院
人間発達環境学研究科 名誉教授
研究分野：スポーツ社会学・生涯スポーツ論等

TAFISA(国際スポーツ・フォア・オール協議会)理事を務めており、国際的な観点から地域スポーツの振興やクラブの育成に造詣が深い専門家。

パネリスト

- ・増田 三枝子 理事長
・増田 康太 クラブマネジャー
NPO法人クラブしっくいず
- ・茨田 忍 理事長
NPO法人コミュニティネットSSC大泉
- ・矢野裕一 事業部長
オットーボック・ジャパン 株式会社
義肢/モビリティソリューションズ事業部

定員：80名(申込先着順)

参加費：1000円

対象：地域スポーツクラブ関係者、スポーツ推進委員、興味のある方など

アンケートに回答していただいた方には、もれなく
チッキー&クラちゃんスペシャルグッズをプレゼント!!



☆この研修は、公益財団法人日本スポーツ協会公認スポーツ指導者の資格更新の義務研修となります。

水泳、サッカー、テニス、バスケットボール、バドミントン、剣道、空手道、バウンドテニス、エアロビック(上級コーチのみ)チアリーディング(コーチのみ)、プロゴルフ(教師・上級教師)、プロテニス、プロスキー(旧職業スキー)、スクーバ・ダイビング、スポーツドクター、スポーツデンティスト、アスレティックトレーナー、スポーツ栄養士、クラブマネジャー、の資格者については、次に定められた研修を受けなければ資格を更新できません。(2018年4月1日現在)

お申し込み・お問い合わせ ☎フリーダイヤル 0120-612-001 携帯・PHSから 03-5474-2150

電話受付 平日 10:00～17:00

☑インターネット(24時間受付)

スマイルスポーツ

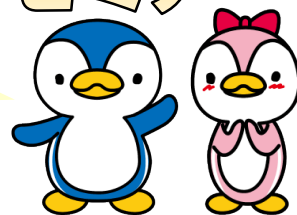
検索

東京体育館では平成30年4月より、東京2020大会に向けた改修工事が始まります。工事中は、騒音や振動などが発生する場合がございます。予めご了承ください。お預かりした個人情報は、スマイルスポーツ教室案内、各種アンケート、サービス提供及び教室の実施・運営に必要な範囲内で利用いたします。利用目的にご同意の上申してください。個人情報に関する各種問合せは当事業団ホームページ「個人情報の取扱いについて」を参照ください。また、当事業の様子は記録用にスタッフが撮影させていただいております。撮影した写真は当事業団のホームページや今後の事業告知チラシ等で使用させていただく可能性がありますので、予めご了承ください。写真の使用を許可しない方は、当日受付スタッフまでお申し出くださいますようお願いいたします。

平成30年度

地域スポーツクラブマネジメントセミナー

☆各セミナーの受付は開催日の約2カ月前からになります
お申込み・お問い合わせは表面をご覧ください。



第1回～第5回

第1回：平成30年5月23日（水）18:30～20:30

【会場】東京体育館 第二会議室

講師：作野 誠一 氏

（早稲田大学スポーツ科学学術院 教授）

超入門！地域スポーツクラブの
マネジメント

第2回：平成30年5月30日（水）18:30～20:30

【会場】東京体育館 第二会議室

講師：山田 泰久 氏

（特定非営利活動法人CANPANセンター代表理事
一般財団法人非営利組織評価センター業務執行理事）

SNSを活用した
簡単広報のすすめ

第3回：平成30年6月27日（水）18:30～20:30

【会場】東京体育館 第二会議室

講師：内藤 純 氏

（公認会計士・税理士）

いちから学ぶ会計処理

第4回：平成30年11月21日（水）18:30～20:30

【会場】国分寺市ひかりプラザ（東京都国分寺市）

（JR中央線国立駅北口より徒歩約5分）

講師：森 玲子 氏

（東京ボランティア・市民活動センター 相談担当専門員）

資金調達・
補助金の活用について（仮）

第5回：平成30年12月5日（水）18:30～20:30

【会場】JFAハウス（東京都文京区）

（JR中央線/総武線 御茶ノ水駅

御茶ノ水橋口より徒歩約7分）

スポーツで共生社会を目指そう
～ウォーキングサッカープログラムの
活用～（仮）

セミナーについて

【参加料】 各回500円

【定員】 各回40名（申込先着順）

※内容は変更になることもございます。詳細は当センターHPをご覧ください。

当センターHP <サポートネット> <https://kouiki-sports-tokyo.jp/>



スマートフォンをお持ちの方は
こちらからもアクセスできます

視察編

地域スポーツクラブに直接訪問し、設立経緯から現在の活動状況まで
クラブのすべてがわかる、とても貴重なチャンスです。

日程 12月または1月

参加料 1,000円

会場 関東近県の地域スポーツクラブ

定員 20名（申込先着順）